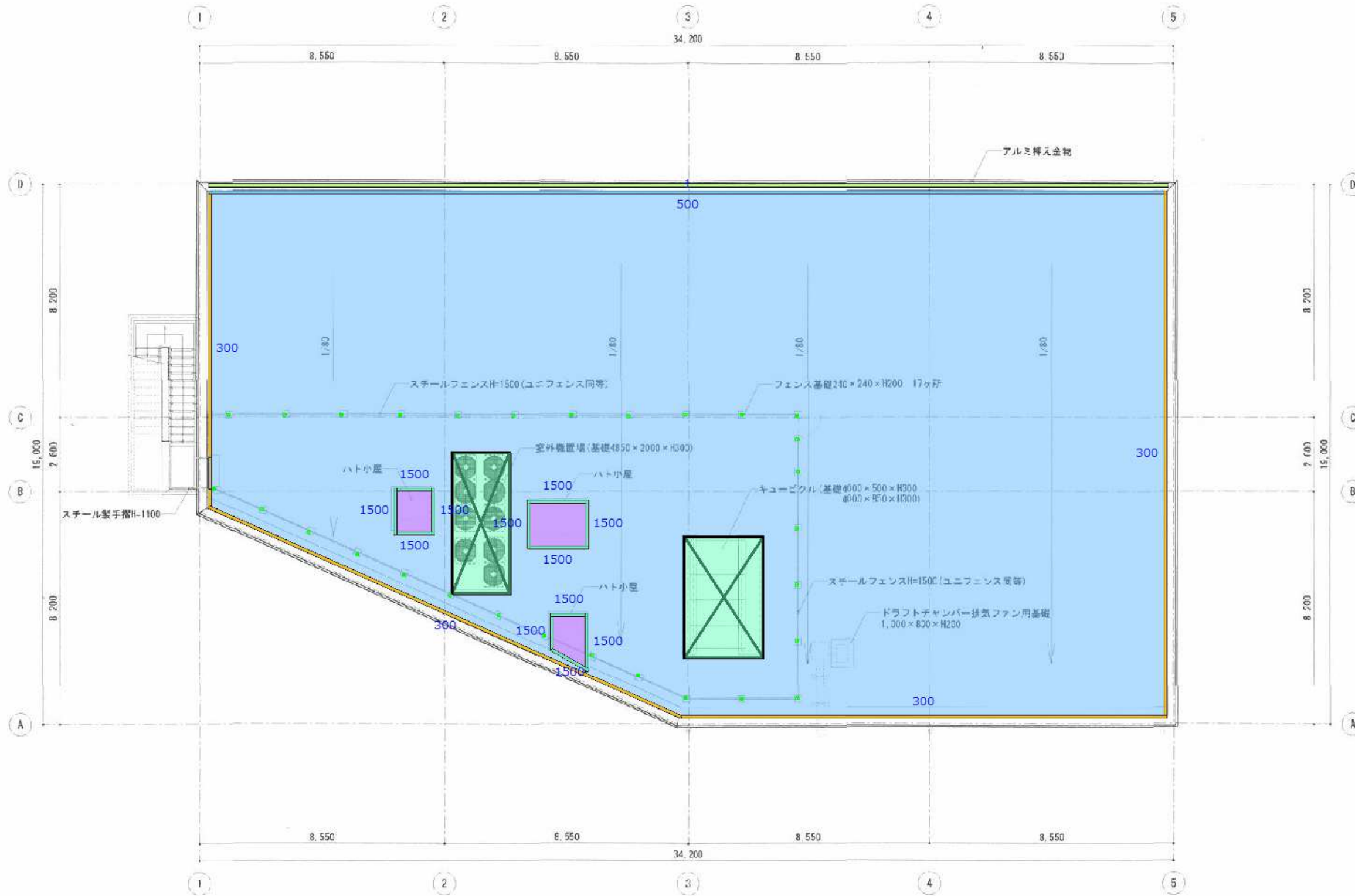


屋上拾い出しサンプル



配置区分 (1)

- 屋上防水床面A
552.64m² 99.59m
- 屋上防水床面B
22.19m² 28.31m
- ハト小屋
8.37m² 20.21m
- 屋上立上りA
19.35m² 65.6m
- 塔屋立上り
30.32m² 20.21m
- 打継目地
0.03m² 34.04m
- 屋上防水立上りB
16.99m² 33.99m